



[www saieuropa.es](http://www.saieuropa.es)

Fabricantes y aplicadores de sistemas de impermeabilizacion

# EURO-IMP



**HIDROFUGANTE**  
**SUS PROPIEDADES SON:**

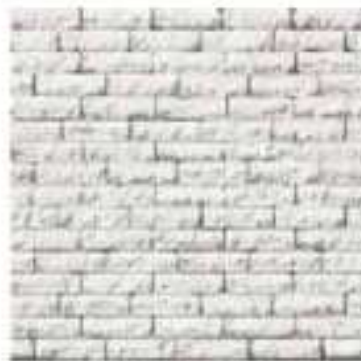
**REPELER EL AGUA  
LÍQUIDA POR  
DIMINUCIÓN DE LA  
TENSIÓN SUPERFICIAL  
DEL MATERIAL.**

**DEJAR RESPIRAR LA  
CONSTRUCCIÓN**

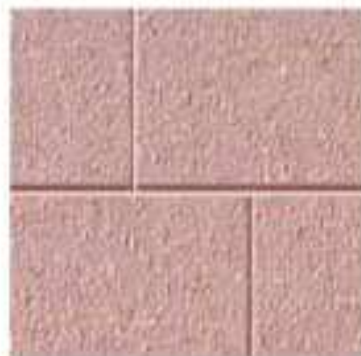
APLICACIÓN LADRILLO VISTO



APLICACIÓN LADRILLO BLANCO



APLICACIÓN MAMPOSTERÍA



**BOTE 2 Kg**  
**BOTE 5 Kg**

# EURO-IMP

## HIDROFUGACIÓN MEZCLA DE POLÍMEROS ACRÍLICOS FILMÓGENOS (SILICONADOS)

### DESCRIPCIÓN Y PROPIEDADES

Se trata de un copolímero cuyas ventajas a los soportes tratados son las siguientes:

\* Notable disminución de absorción de agua en los materiales tratados, y en consecuencia:

- Aumento de su vida útil.
- Mínima sensibilidad a los ciclos de hielo-deshielo.
- Contribución a la lucha contra las eflorescencias.
- La pérdida de calorías es menor.
- Protección contra el desarrollo de musgos y criptogramas.

### CARACTERÍSTICAS

Líquido límpido a ligeramente turbio de coloración amarillo pálido.

Contenido en sólidos, % 47

Materia activa, % 28

Densidad a 25 °C 1.34

pH 13

Diluyente agua

### SECTORES DE APLICACIÓN

Tratamiento de arcillas cocidas. Tejas, Losas, Ladrillos y jarrones.

Tratamiento de Fachadas.

Tratamiento de Superficies de yeso.

Tratamiento de materiales pulverulentos.

Tratamiento de aislante térmico y acústico.

Tratamiento por ascensión capilar.

Aditivo para pinturas.

Y todos los materiales porosos utilizados en la construcción.

Se puede utilizar como aditivo en las pinturas minerales con el fin de mejorar sus propiedades hidrófugas sin modificar su permeabilidad al vapor de agua.

### MODO DE EMPLEO

La superficie deberá estar total mente sana, limpia y exenta de aceites, grasas, polvo, arena y partículas sueltas o mal adheridas.

En fachadas se realizará por pulverización, rodillo, o brocha, sobre esta hasta rechazo, de una dilución de 5 litros de EURO-IMP (tal cual se suministra) en 100 litros de agua.

En el tratamiento por ascensión capilar la hidrofugación se realizará inyectando el EURO-IMP en la base de la construcción para hidrofugar la red de capilares del material y evitar la ascensión de agua. Generalmente se utiliza una dilución de 10 a 30 litro de EURO-IMP (tal cual se suministra) en 100 litros de agua, según la constitución del muro y la naturaleza de estos.

En el tratamiento de superficies de yeso se realizará por pulverización, rodillo, o brocha, hasta rechazo, de una dilución de 1 a 5 litros de EURO-IMP (tal cual se suministra) En 100 litros de agua.

En el tratamiento de aislantes térmicos y acústicos tiene la ventaja de poderse utilizar tanto incorporado en la masa como por pulverización sobre el material acabado. La dilución a utilizar es en función del método de aplicación y la composición del material aislante.

En el tratamiento como aditivo para pinturas minerales se recomienda una dilución De 1 a 5 litros de EURO-IMP (tal cual se suministra) en 100 litros de agua.

## **PRECAUCIONES**

El EURO-IMP debe manipularse con las mismas precauciones que una lejía de potasa, es decir, llevar guantes y gafas durante su aplicación.

En caso de contacto con la piel o las mucosas, lavar abundantemente con agua.

En caso de proyección a los ojos, lavar inmediatamente con agua y consultar a un medico.

## **PRESENTACION**

En envases de 2 L, 5 L.

## **NOTA**

La información que contiene esta ficha tiene por el objeto aconsejarles; es el resultado de unos ensayos efectuados con un constante espíritu de objetividad pero no implica ningún Compromiso por nuestra parte aun que estamos a su disposición para asesorarles en cuantas consultas de seen.