



CATALOGO ® 2010
SAIEUROPA S.L





[www saieuropa.es](http://www.saieuropa.es)

Fabricantes y aplicadores de sistemas de impermeabilización

CATALOGO ® 2010 SAIEUROPA S.L

DEPARTAMENTO COMERCIAL .

Información, pedidos, facturación, comerciales.

**E-MAIL : comercial@saieuropa.es
fabrica@saieuropa.es**

TLF : 608 275 112



DEPARTAMENTO TECNICO.

Damos asesoramiento técnico sin compromiso para aplicadores, administradores de comunidades, arquitectos, ingenieros y empresas relacionadas con el sector de la construcción.

E-MAIL : saieuropa@gmail.com

TLF : 951 210 168

TLF : 607 949 454

WWW.SAIEUROPA.ES ® 2010

CATALOGO ® 2010

EURO-LASTOTEC

MORTERO ELASTICO IMPERMEABILIZANTE CEMENTOSO QUE TRABAJA A PRESION Y CONTRAPRESION.

EURO-LAST

IMPERMEABILIZACION ELASTICA MULTUSOS.

EURO-LIT 100

MORTERO DE RESISTENCIA MECANICA. EMULSION PARA LIGANTES HIDRAULICOS.

EURO-IMP

HIDROFUGANTE. REPELE EL AGUA LIQUIDA POR DISMINUCION DE LA TENSION SUPERFICIAL. DEJA RESPIRAR LA CONSTRUCCION.

EURO-MIN

SELLADOR PERMANENTE DE HUMEDADES. CEGADO DE VIAS DE AGUA EN CANALES DEPOSITOS Y SONTANOS. ADITIVO DE FRAGUADO. UNION DE HORMIGONES NUEVOS Y VIEJOS

EURO-FIX

FIJADOR DE PARAMENTOS DIFICILES Y LIGANTE DE BASE DE PINTURAS. IMPRIMACION DE EXTERIORES. IMPRIMACION DE PARAMENTOS DIFICILES Y SUPERFICIES CALEADAS. IMPRIMACION DE CUALQUIER TIPO DE PINTURAS EN BASE ACRILICA O VILICA EN EXTERIORES O INTERIORES.

POLIFIBRAS

FIBRAS DE REFUERZO PARA EL CEMENTO.

TELAST

ARMADURAS DE POLIPROPILENO.



[www saieuropa.es](http://www.saieuropa.es)

Fabricantes y aplicadores de sistemas de impermeabilizacion

EURO-LASTOTEC



SACO MORTERO DE 20 Kg.
+
BOTE RESINA DE 20 Kg
=
TOTAL PRODUCTO 40 Kg

MORTERO ELÁSTICO

SUS PROPIEDADES SON:

IMPERMEABILIZANTE

CEMENTOSO

QUE TRABAJA

A PRESIÓN Y

A CONTRAPRESIÓN



CUBO MORTERO DE 10 Kg
+
BOTE RESINA DE 10 Kg
=
TOTAL PRODUCTO 20 Kg

EURO-LASTOTEC

MEMBRANAS DE IMPERMEABILIZACIÓN DE CEMENTO Y MORTEROS BI-COMPONENTES DE CEMENTO

DESCRIPCIÓN Y PROPIEDADES

Se trata de un revestimiento mineral flexible cuyas propiedades son:

Impermeabilidad.

Elasticidad.

Compatible en medio cementoso.

Alta resistencia mecánica.

Deformable plásticamente

Alta resistencia a la saponificación

Contacto agua potable.

CARACTERÍSTICAS

El primer componente EURO-CEM (M) es un mortero fino a base de cemento especial que contiene silicatos y otras materias activas que le confieren unas características especiales de trabajabilidad regulando su solidificación.

El segundo componente EURO-PLAST (A) es un copolímero estireno acrílico modificado especialmente para que, al actuar como ligante del mortero, aumente de manera extraordinaria la elasticidad, adherencia, resistencia al calor y los rayos U.V.

SECTORES DE APLICACIÓN

Modificación de morteros.

Morteros flexibles.

Revestimientos flexibles.

Formulaciones para juntas elásticas.

Impermeabilización en obra nueva y saneada de cimentaciones, así como:

Depósitos de agua, silos, piscinas.

Terrazas, jardineras, garajes.

Impermeabilización bajo baldosas, cuartos de baño, bodegas.

Fachadas, reparación y protección del hielo y de las sales del deshielo.

Pretilos de puentes, voladizos de terrazas y azoteas, cornisas y protección de estructuras de hormigón en ambientes marinos.

MODO DE EMPLEO

La superficie deberá estar firme garantizando una cohesión mínima de 5 /Kg. /cm² y totalmente sana, limpia y exenta de materiales deleznable,

Aceites, grasas, polvo, arena y partículas sueltas o mal adheridas.

En caso de grietas, estas deberán ser rellenas previamente con EURO-LASTOTEC en una mezcla de 2x1.

Mezclar bien, por medios mecánicos, (300r.p.m.aprox.) el mortero especial con la resina en las proporciones que se suministran, hasta obtener una pasta homogénea y sin grumos.

La superficie deberá estar ligeramente humedecida antes de su aplicación.

EURO-LASTOTEC puede utilizarse con armadura o sin ella.

La aplicación puede efectuarse con los métodos tradicionales; dependiendo de la consistencia, mediante brocha, rodillo, llana, rasqueta y neumático con el equipo de presión adecuado en función del trabajo a realizar.

En caso necesario se puede añadir agua.

Una vez hecha la mezcla debe ser aplicada inmediatamente.

Con el fin de evitar fisuras, generalmente la membrana se forma cubriendo bien toda la superficie con un mínimo de 2 capas de unos 2 m/m y un tiempo de espera entre capa y capa de unas 4 horas.

La membrana una vez formada proporciona una lámina de impermeabilización cohesiva, elástica, flexible, sin juntas y transitable, que trabaja contra presiones de agua tanto negativas como positivas.

PRECAUCIONES

No se debe aplicar a temperaturas inferiores a 5° C, ni soportes helados o cuando exista riesgo de hielo, a si como en tiempo de lluvia.

En caso de impermeabilización de depósitos, es necesario dejar transcurrir un mínimo de 10 días antes de llenarlo de agua.

El fraguado definitivo no se producirá como mínimo, hasta que hayan transcurrido 28 días.

PRESENTACION

Primer componente EURO-CEM (M) en sacos de 20/ Kg. Y Botes de 10 y 20/ Kg.

Segundo componente EURO-PLAST (A) en envases de 10 /L, 20/L.

MEZCLA

En un cubo adecuado una parte de EURO-CEM y uno de EURO-PLAST, agua la cantidad necesaria en función de la consistencia deseada.

CONSUMO

Para la formación de una membrana de unos 3 a 4 m/m, de espesor se precisará un consumo de unos 3 a 4 Kg. /m² de mezcla.



[www saieuropa.es](http://www.saieuropa.es)

Fabricantes y aplicadores de sistemas de impermeabilizacion

EURO-LAST



BOTE DE 20 Kg.

**IMPERMEABILIZACION ELASTICA
MULTIUSOS..**

**PUEDEN APLICARSE: CUBIERTAS
NUEVAS O VIEJAS, DE HORMIGÓN,
BITUMINOSO, BALDOSA, TERRAZO,
FIBROCEMENTO, MADERA Y METALES
NO FÉRRICOS. COMO PROTECCIÓN
DE OTRAS IMPERMEABILIZACIONES.
PARAMENTOS VERTICALES
TERRAZAS Y JARDINES**



BOTE DE 10 Kg

EURO-LAST

IMPERMEABILIZACIÓN ELÁSTICA MULTIUSO

DESCRIPCIÓN Y PROPIEDADES

Con base a COPOLIMEROS ACRILICOS en suspensión acuosa y de plastificación interna, pigmentos inorgánicos, cargas y otros aditivos, sin el empleo de disolventes ni plastificantes, el EURO-LAST se presenta en estado líquido pastoso de gran tixotropía, en suspensión acuosa y aplicación en frío tiene una gran adherencia y penetrabilidad sobre todos los materiales empleados en la construcción.

Permite aumentar el grosor y el refuerzo en las zonas sometidas a mayor fatiga.

CARACTERÍSTICAS

Peso específico: 1,1 Kg. /L.

Rendimiento: 2,20 M2 /L. Color: Blanco, Rojo, y verde.

Seco al tacto. 1 hora aprox. A 20°

Volumen en sólidos. 50% con cargas laminares y celulares.

Diluyente y limpieza de equipo, agua antes de secarse la pintura.

Al secar forman una lámina monolítica, sin juntas ni soldaduras, perfectamente adheridas al soporte y siguiendo perfectamente su configuración.

Resistencia a la mayoría de los ácidos y álcalis, no lo atacan las atmósferas corrosivas.

SECTORES DE APLICACIÓN

Pueden aplicarse sobre todos los materiales de construcción:

Cubiertas nuevas o viejas, de hormigón, bituminoso, baldosa, terrazo, fibrocemento, madera y metales no férricos.

Como protección de otras impermeabilizaciones.

Paramentos verticales

Terrazas y jardineras.

MODO DE EMPLEO

La superficie deberá estar totalmente sana, limpia y exenta de aceites, grasas, polvo, arena y partículas sueltas o mal adheridas. Las grietas y fisuras deben ser abiertas y saneadas cuidadosamente y se rellenarán con EURO-LAST sin diluir y se reforzarán con una banda elástica sintética, sujeta con varias manos de EURO-LAST.

Puede aplicarse a brocha, rodillo y airless, como una pintura.

Se recomienda un consumo mínimo de 1,5 Kg. /M2

Deben armarse con un velo o tejido SINTÉTICO (polimérico)

Nunca deben emplearse compuestos de VIDRIO (mat., tejido, velo) pues su esimaje no está preparado para el agua y no son químicamente inertes.

El vidrio produce una lámina completamente rígida perdiendo el Caucho Acrílico su mejor propiedad. ELASTICIDAD (inferior al 2%) y en contacto con el agua sufren HIDRÓLISIS.

PRECAUCIONES

No aplicar nunca con temperatura ambiente o del sustrato por debajo de 5° C, Ni cuando se prevea lluvias, ni en zonas de niebla cerrada.

Almacenaje: preservar los envases de las heladas. Evitar exposición directa al sol.

PRESENTACION

En envases de 10 Kg. y 20 kg.

NOTA

La información que contiene esta ficha tiene por el objeto aconsejarles; es el resultado de unos ensayos efectuados con un constante espíritu de objetividad pero no implica ningún compromiso por nuestra parte aunque estamos a su disposición para asesorarles en cuantas consultas deseen.



[www saieuropa.es](http://www.saieuropa.es)

Fabricantes y aplicadores de sistemas de impermeabilizacion

EURO-LIT 100



EURO-LIT 100

5 SACOS MORTERO 100 Kg
+
BOTE DE RESINA 20 Kg
=
TOTAL PRODUCTO 120 Kg

NORMAL: ROJO O GRIS

EURO-LIT 100

SACO MORTERO 20 Kg
+
BOTE DE RESINA 5 Kg
=
TOTAL PRODUCTO 25 Kg

- MORTERO DE RESISTENCIA MECANICA.
- MORTERO RESISTENTE A LA ABRASION.
- MORTERO DE ANCLAJE
- EMULSION PARA LIGANTES HIDRAULICOS

EURO-LIT 100

EMULSIÓN PARA LIGANTES HIDRAULICOS

DESCRIPCIÓN Y PROPIEDADES

Se trata de copolímero de estireno-butadieno en dispersión acuosa con tamaño de partícula muy fino y carácter filmógeno a bajas temperaturas su excelente compatibilidad con los ligantes hidráulicos la hace particularmente apropiada para modificar las características mecánicas de los morteros así como mejorar su adherencia sobre las superficies viejas.

Presenta buena estabilidad hasta pH 12 o 13. Siendo el polímero in saponificable y no teniendo función carboxílica puede soportar incrementos bruscos de pH sin afectar a la estabilidad de la emulsión.

La emulsión EURO-LIT 100 tiene una gran resistencia a los iones di y trivalentes y por lo tanto es perfectamente compatible con cemento, escayola y yeso.

La emulsión EURO-LIT 100 presenta una excelente resistencia biológica a los mohos y bacterias. A aunque se recomienda sin embargo reforzar la protección biológica en aquellas formulaciones susceptibles de hacer intervenir compuestos sensibles a los ataques bacterianos o que puedan contener gérmenes.

CARACTERISTICAS DE LA EMULSION

| | |
|--|----------------|
| Aspecto. | Blanco lechoso |
| Densidad (g/cm ³) | 1,02 aprox. |
| pH | 7,5. |
| Mínima temperatura de formación del film °C. | |
| Estabilidad mecánica | buena |

SECTORES DE APLICACIÓN

Entre las aplicaciones más importantes, se pueden citar:

Pavimentación de suelos industriales y revestimientos antipolvo

Reparación de suelos.

Capas de anclaje para revestimientos de yeso o cemento.

Revocos exteriores de impermeabilización.

Pavimentación de suelos de capa asfáltica

MODO DE EMPLEO

El primer componente EURO-CEM- (G) es un mortero a base de cemento especial que contiene silicatos, áridos de granulometría estudiada y otras materias activas que le confieren unas características especiales de resistencia a la abrasión y trabajabilidad regulando su solidificación.

El segundo componente EURO-PLAST (E 100) es un copolímero estireno butadieno especialmente para que, al actuar como ligante del mortero, aumente de manera extraordinaria adherencia, resistencia a la abrasión y resistencia a las manchas.

La emulsión EURO-PLAST (E 100) se utiliza incorporándola en el agua de la mezcla de los morteros.

Normalmente se adiciona alrededor de 5 partes EURO-PLAST (E 100) por 100 partes de ligante hidráulico. También se le puede añadir un 0,8 de fluidificante de hormigón.

Se recomienda a aplicar sobre el soporte limpio una sup.-capa de agarre de poco espesor, muy fluida y rica en dispersión (20% sobre peso de cemento)

Se aplica el mortero antes que la sup.-capa o subsuelo esté seco.

RESULTADOS

Las propiedades del mortero obtenido frente a un testigo normalizado, son las anteriormente señaladas.

La adherencia sobre diversos soportes (hormigón liso, morteros viejos, ect.) es excelente tanto en seco como en húmedo, con rotura cohesiva en el soporte o mortero aplicado,

La resistencia a la abrasión se multiplica aproximadamente por 10, en comparación con el mismo mortero sin aditivos.

PRESENTACION

Primer componente EURO-CEM-G en Botes de 20/ kg. Sacos de 20/kg.

Segundo componente EURO-PLAST (E 100) en envases de 20/L

NOTA

La información que contiene esta ficha tiene por el objeto aconsejarles; es el resultado de unos ensayos efectuados con un constante espíritu de objetividad y buena fe pero que no implica ningún compromiso por nuestra parte, aunque estamos a su disposición para cuantas consultas deseen.



[www saieuropa.es](http://www.saieuropa.es)

Fabricantes y aplicadores de sistemas de impermeabilizacion

EURO-IMP

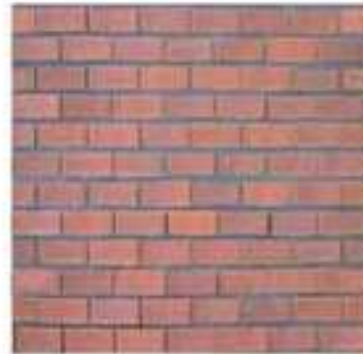


HIDROFUGANTE
SUS PROPIEDADES SON:

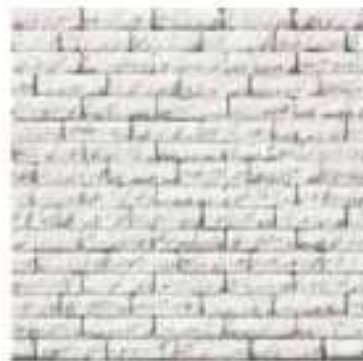
**REPELER EL AGUA
LÍQUIDA POR
DIMINUCIÓN DE LA
TENSIÓN SUPERFICIAL
DEL MATERIAL.**

**DEJAR RESPIRAR LA
CONSTRUCCIÓN**

APLICACIÓN LADRILLO VISTO



APLICACIÓN LADRILLO BLANCO



APLICACIÓN MAMPOSTERÍA



BOTE 2 Kg
BOTE 5 Kg

EURO-IMP

HIDROFUGACIÓN MEZCLA DE POLÍMEROS ACRÍLICOS FILMÓGENOS (SILICONADOS)

DESCRIPCIÓN Y PROPIEDADES

Se trata de un copolímero cuyas ventajas a los soportes tratados son las siguientes:

* Notable disminución de absorción de agua en los materiales tratados, y en consecuencia:

- Aumento de su vida útil.
- Mínima sensibilidad a los ciclos de hielo-deshielo.
- Contribución a la lucha contra las eflorescencias.
- La pérdida de calorías es menor.
- Protección contra el desarrollo de musgos y criptogramas.

CARACTERÍSTICAS

Líquido límpido a ligeramente turbio de coloración amarillo pálido.

| | |
|-------------------------|------|
| Contenido en sólidos, % | 47 |
| Materia activa, % | 28 |
| Densidad a 25 °C | 1.34 |
| pH | 13 |
| Diluyente | agua |

SECTORES DE APLICACIÓN

Tratamiento de arcillas cocidas. Tejas, Losas, Ladrillos y jarrones.

Tratamiento de Fachadas.

Tratamiento de Superficies de yeso.

Tratamiento de materiales pulverulentos.

Tratamiento de aislante térmico y acústico.

Tratamiento por ascensión capilar.

Aditivo para pinturas.

Y todos los materiales porosos utilizados en la construcción.

Se puede utilizar como aditivo en las pinturas minerales con el fin de mejorar sus propiedades hidrófugas sin modificar su permeabilidad al vapor de agua.

MODO DE EMPLEO

La superficie deberá estar total mente sana, limpia y exenta de aceites, grasas, polvo, arena y partículas sueltas o mal adheridas.

En fachadas se realizará por pulverización, rodillo, o brocha, sobre esta hasta rechazo, de una dilución de 5 litros de EURO-IMP (tal cual se suministra) en 100 litros de agua.

En el tratamiento por ascensión capilar la hidrofugación se realizará inyectando el EURO-IMP en la base de la construcción para hidrofugar la red de capilares del material y evitar la ascensión de agua. Generalmente se utiliza una dilución de 10 a 30 litro de EURO-IMP (tal cual se suministra) en 100 litros de agua, según la constitución del muro y la naturaleza de estos.

En el tratamiento de superficies de yeso se realizará por pulverización, rodillo, o brocha, hasta rechazo, de una dilución de 1 a 5 litros de EURO-IMP (tal cual se suministra)

En 100 litros de agua.

En el tratamiento de aislantes térmicos y acústicos tiene la ventaja de poderse utilizar tanto incorporado en la masa como por pulverización sobre el material acabado. La dilución a utilizar es en función del método de aplicación y la composición del material aislante.

En el tratamiento como aditivo para pinturas minerales se recomienda una dilución De 1 a 5 litros de EURO-IMP (tal cual se suministra) en 100 litros de agua.

PRECAUCIONES

El EURO-IMP debe manipularse con las mismas precauciones que una lejía de potasa, es decir, llevar guantes y gafas durante su aplicación.

En caso de contacto con la piel o las mucosas, lavar abundantemente con agua.

En caso de proyección a los ojos, lavar inmediatamente con agua y consultar a un medico.

PRESENTACION

En envases de 2 L, 5 L.

NOTA

La información que contiene esta ficha tiene por el objeto aconsejarles; es el resultado de unos ensayos efectuados con un constante espíritu de objetividad pero no implica ningún

Compromiso por nuestra parte aun que estamos a su disposición para asesorarles en cuantas consultas deseen.



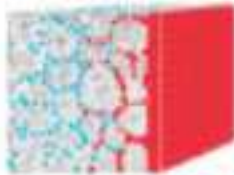
[www saieuropa.es](http://www.saieuropa.es)

Fabricantes y aplicadores de sistemas de impermeabilizacion

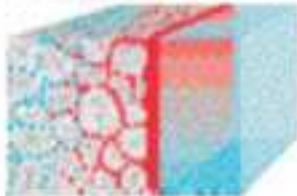
EURO-MIN



1 EL AGUA SE FILTRA A TRAVÉS DE LOS POROS Y GRIETAS DEL HORMIGON



2 LA APLICACIÓN DE EURO-MIN PRODUCE UNA REACCIÓN QUÍMICA IRREVERSIBLE CONVIRTIÉNDOSE EN CRISTALES



3 A LOS POCOS MINUTOS LA APLICACIÓN ES EFECTIVA



BOTE 20 Kg



BOTE 10 Kg

- SELLADOR PERMANENTE DE HUMEDADES
- CEGADO DE VÍAS DE AGUAS EN CANALES DEPÓSITOS Y SÓTANOS
- ADITIVO DE FRAGUADO
- UNIÓN DE HORMIGONES NUEVOS Y VIEJOS

EURO-MIN

SELLADOR DE HUMEDADES

DESCRIPCIÓN Y PROPIEDADES

El proceso de EURO-MIN se basa en una reestructuración molecular de los sustratos sometidos a un tratamiento y consiste en una reacción química, en la que intervienen: el calcio existente en el soporte, el agua, que aporta a la reacción de los átomos de oxígeno e hidrógeno necesarios y el Mineralizador EURO-MIN, que actúa en forma polivalente, actuando en parte como catalizador de la reacción, y en parte como fuente de suministro de los elementos necesarios para que este se efectúe, formándose silicato cálcico, cuerpo de dureza similar a la del vidrio. La reacción química producida por EURO-MIN es permanente e irreversible, su duración es ilimitada, dependiendo únicamente de la vida del soporte.

Impermeabilización total y definitiva del cemento, hormigón, ladrillo y demás materiales constructivos, conservando su transpirabilidad.

Un mortero P-350 se convierte una vez tratado con EURO-MIN en un P-450.

CARACTERÍSTICAS

Líquido transparente de coloración amarillo pálido.

Densidad 1,210 gr/cc

pH 11-12

Diluyente agua

SECTORES DE APLICACIÓN

SISTEMAS DE IMPERMEABILIZACIÓN PERMANENTE EN:

Sótanos, Fosos de ascensor, Fachadas y balcones, Cubiertas y bóvedas

Depósitos para agua potable y productos alimenticios, Tinajas de fermentación, Aceites y combustibles.

Aljibes, Depuradoras, Canales y Diques.

MODO DE EMPLEO

La superficie deberá estar total mente sana, limpia y exenta de aceites, grasas, polvo, arena y partículas sueltas o mal adheridas. Las grietas y fisuras deben ser abiertas y saneadas cuidadosamente

Empapar con agua la superficie hasta la saturación.

Aplicar EURO-MIN 200-300/ CC. /M2

Aplicar una lechada de cemento extendida con brocha utilizando como vehiculo acuoso una mezcla de una parte de EURO-MIN en cuatro partes de agua. O también espolvorear polvo de cemento sobre la superficie, y frotar con movimientos circulares. Los espacios superficiales así tratados, deberán en lazar unos con otros de forma uniforme.

En caso de superficies altamente porosas deben aplicarse dos o tres manos de EURO-MIN con una capa intermedia de lechada de cemento en polvo

Es importante utilizar, cementos de los tipos P-350 o P-450, nunca inferiores.

PRECAUCIONES

El EURO-MIN no es toxico pero debe manipularse con precaución, debido a su alcalinidad, llevar guantes y gafas durante su aplicación.

En caso de proyección a los ojos o con partes sensibles a la piel, se recomienda lavar con abundante agua.

PRESENTACION

En envases de 10 kg , 20 kg..

NOTA

La información que contiene esta ficha tiene por el objeto aconsejarles; es el resultado de unos ensayos efectuados con un constante espíritu de objetividad pero no implica ningún

Compromiso por nuestra parte aun que estamos a su disposición para asesorarles en cuantas consultas deseen.



[www saieuropa.es](http://www.saieuropa.es)

Fabricantes y aplicadores de sistemas de impermeabilizacion

EURO-FIX



**FIJADOR DE PARAMENTOS DIFICILES
Y LIGANTE BASE DE PINTURAS**

**IMPRIMACIÓN DE EXTERIORES.
IMPRIMACIÓN DE PARAMENTOS DIFÍCILES.
SUPERFICIES CALEADAS.**

**IMPRIMACIÓN DE CUALQUIER TIPO DE
PINTURAS EN BASE ACRÍLICA O VINÍLICA
EN EXTERIORES, INTERIORES.**

BOTE DE 5 Kg

EURO-FIX

FIJADOR DE PARAMENTOS DIFICILES Y LIGANTE BASE DE PINTURAS

DESCRIPCIÓN Y PROPIEDADES

Se trata de un copolímero acrílico en dispersión acuosa.

Dado su reducido tamaño de partícula (0,1 micras) presenta un elevado poder de penetración en los soportes porosos, produciendo una alta adherencia al paramento y ejerciendo una función “puente” entre el paramento y el revestimiento final, por lo que El EURO-FIX es un excelente fijativo de paramentos de cemento, yesos, perlita, temple, o sustratos en malas condiciones.

CARACTERISTICAS

| | |
|---------------------------------|--------------|
| Contenido en sólidos, | % 47 |
| Coloide | tenso activo |
| Mínima temperatura de formación | |
| Aspecto del film | excelente |
| Estabilidad altas temperaturas | estable |
| pH | 8 -9 |
| Diluyente | agua |

SECTORES DE APLICACIÓN

Imprimación de exteriores.

Imprimación de paramentos difíciles.

Superficies caleadas.

Imprimación de cualquier tipo de Pinturas en base acrílica o vinílica en exteriores, interiores.

MODO DE EMPLEO

Su aplicación se realizará diluyendo la emulsión con agua en relación de 1/6 siendo su rendimiento aproximado. 50/ m2/l.

El tratamiento se realizará por pulverización, rodillo, o brocha

PRECAUCIONES

El EURO-FIX debe manejarse con las precauciones propias de las resinas en emulsión, no requiriéndose precauciones especiales, salvo buena ventilación cuando se emplean resinas en dispersión.

PRESENTACION

En envases de 5 kg

NOTA

La información que contiene esta ficha tiene por el objeto aconsejarles; es el resultado de unos ensayos efectuados con un constante espíritu de objetividad pero no implica ningún

Compromiso por nuestra parte aun que estamos a su disposición para asesorarles en cuantas consultas deseen.



[www saieuropa.es](http://www.saieuropa.es)

Fabricantes y aplicadores de sistemas de impermeabilización

POLIFIBRAS

FIBRAS DE REFUERZO PARA EL CEMENTO

Composición : Polipropileno 100 %

Aspecto : Blanca, colores varios

Absorción : Nula

Resistencia química : Alta

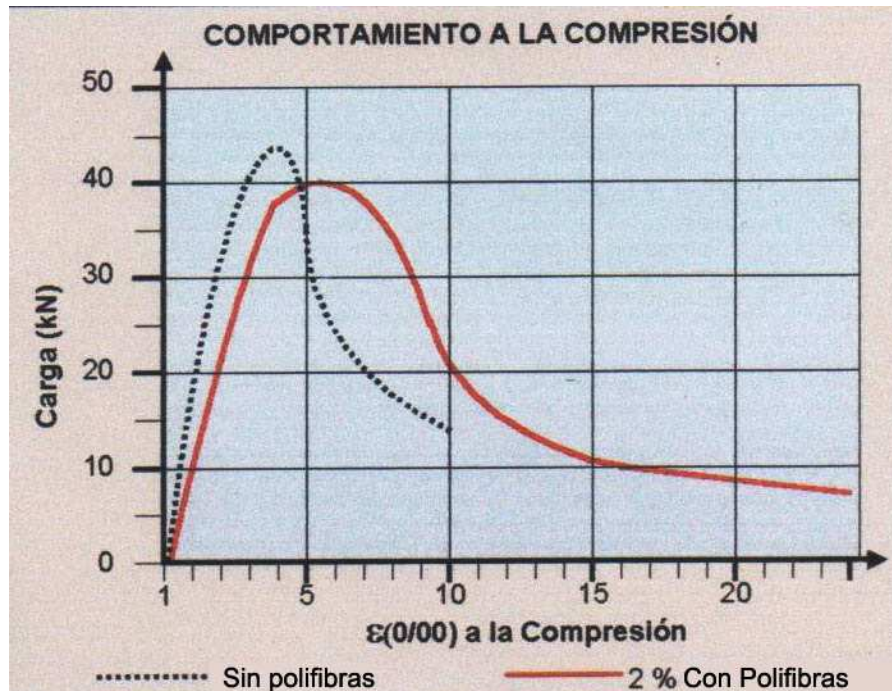
Longitud : 6. 12 . 18. mm

- Reemplaza las mallas metálicas.
- Reduce el costo de mano de obra.
- Elimina daños por corrosión.
- Elimina la posibilidad de una mala colocación.
- Elimina los accidentes relacionados con el manejo.
- Reduce la permeabilidad.
- Aumento moderado de resistencia a la tensión.
- Reduce el asentamiento plástico.
- Inhibe las grietas por retracción.
- Retarda la evaporación (reduce la exudación)
- Aumenta la resistencia a temprana edad.
- Aumenta la durabilidad.
- Aumenta la ductibilidad.
- Aumenta la resistencia al impacto.
- Aumenta la resistencia a la abrasión.
- Aumenta moderadamente la resistencia a la compresión.
- Aumenta moderadamente la resistencia a la flexión.



PRESETACION: BOLSAS DE PAPEL O PLASTICO DE 500 grs.

GRAFICO DEL COMPORTAMIENTO DE LA COMPRESION.



Al mezclarse las **polifibras** en una matriz de hormigón, la curva carga - deformación presenta un incremento en la capacidad de carga, así mismo, se mejora el post agrietamiento permitiendo sostener cargas hasta valores altos de deformación, dando como resultado, mayor ductilidad en el elemento.

En un concreto sin **polifibras** inicialmente la curva es lineal, luego se presenta un brusco descenso en la capacidad de carga, fallando súbitamente el material.

INCORPORACION DE POLIFIBRAS A LA MEZCLA



ASPECTO DE LA MEZCLA CON POLIFIBRAS



POLIFIBRAS son fibras de polipropileno multifilamento, que nace como reemplazo de las variedades de fibras monofilamento populares.

POLIFIBRAS están especialmente estudiadas para ser mezcladas con hormigones y morteros para aumentar su durabilidad y evitar su fisuración.

POLIFIBRAS, al ser un multifilamento, se dispersa tridimensionalmente y de una forma totalmente homogénea, alcanzando una compactación máxima del hormigón.

MODO DE EMPLEO

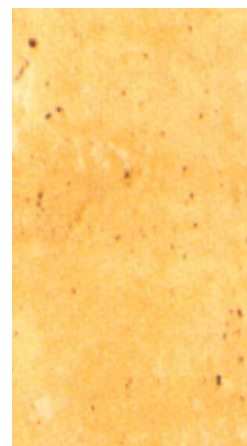
Se añade directamente a la hormigonera como un ingrediente más del hormigón.

VENTAJAS DE LAS POLIFIBRAS COMO REFUERZO SEGUNDARIO FRENTE AL MALLAZO.

| TIPO DE REFUERZO: | POLIFIBRAS | MALLAZO |
|---|------------|---------|
| Reduce la formación de fisuras de retracción. | SI | NO |
| Reducción de fisuras. | SI | NO |
| Refuerzo anti-choque. | SI | NO |
| Refuerzo a las roturas. | SI | NO |
| Refuerzo a la abrasión. | SI | NO |
| Disminuye permeabilidad. | SI | NO |
| Protección contra la oxidación. | SI | NO |
| Situación correcta siempre. | SI | NO |
| Seguridad y facilidad puesta en obra. | SI | NO |

CEMENTO IIC - 45A CON POLIFIBRAS

| Probetas | | Roturas a compresión | | Consistencia. |
|----------|--------------|----------------------|--------------------------------|----------------|
| Ref. | Fecha Rotura | Edad (días) | Tensión (Kgf/cm ²) | Cono ABR. (cm) |
| 1 | 10/02/97 | 7 | 142,92 | 6.00 |
| 2 | 10/02/97 | 7 | 151,96 | |
| 3 | 03/03/97 | 28 | 206,19 | |
| 4 | 03/03/97 | 28 | 211,27 | |
| 5 | 03/03/97 | 28 | 202,80 | |



CEMENTO IIC - 45A SIN POLIFIBRAS

| Probetas | | Roturas a compresión | | Consistencia. |
|----------|--------------|----------------------|--------------------------------|----------------|
| Ref. | Fecha Rotura | Edad (días) | Tensión (Kgf/cm ²) | Cono ABR. (cm) |
| 1 | 10/02/97 | 7 | 123,71 | 6.00 |
| 2 | 10/02/97 | 7 | 117,50 | |
| 3 | 03/03/97 | 28 | 181,33 | |
| 4 | 03/03/97 | 28 | 187,55 | |
| 5 | 03/03/97 | 28 | 172,29 | |





[www saieuropa.es](http://www.saieuropa.es)

Fabricantes y aplicadores de sistemas de impermeabilizacion

TELAST

ARMADURAS DE POLIPROPILENO



PRESENTACION:



ROLLOS DE 100 m2 90gr/m2

ROLLOS DE 200 m2 90gr/m2



www.saieuropa.es

Fabricantes y aplicadores de sistemas de impermeabilización

DESCRIPCION:

TELAST es una armadura tejida agujada de polipropileno 100 %, de fibras de alta tenacidad y estabilizado a los rayos UV.

PROPIEDADES:

Es una armadura adecuada como separador de terrenos y filtro, va a presentar una buena resistencia mecánica, resistencia química, resistencia a la putrefacción, permeabilidad.

CARACTERISTICAS QUIMICAS :

| | |
|---|----------------|
| Composición (Tipo Polímero) | Polipropileno |
| Punto de Fusión | 160 –170°C |
| Resistencia luz solar (rayos U.V.) | Buena |
| Resistencia al cemento (en proceso de fraguado) | Excelente |
| Resistencia a la putrefacción y ataques microbiológicos | Muy Resistente |
| Poder absorbente | Muy Reducido |
| Resistencia a los disolventes | Buena |
| Resistencia a los ácidos diluidos | Buena |
| Resistencia a los álcalis diluidos | Muy Buena |
| Toxicidad | Nula |

CARACTERISTICAS :

| | | | | | | |
|-----------------|-------------|---|-----------------|------------------|------------------------------|------------------------|
| Características | Físicas | Masa Superficial | M_A | EN 965 | 90 | g/m^2 |
| | | Espesor | t_{GT} 2Kpa | EN 964 | 0,6 | mm |
| | Mecánicas | Resistencia a la tracción | T_{rt} | UNE EN ISO 10319 | 7,4 / 7,2 | kN/m |
| | | Alargamiento a la rotura | ϵ_{rt} | | | |
| | | Punzonamiento estático (CBR) | F_p | UNE EN ISO 12236 | 1100 | N |
| | Hidráulicas | Perforación dinámica (caída cono) | O_{cc} | UNE EN ISO 13433 | 30,0 | mm |
| | | Permeabilidad al agua perpend. al plano | q_n | UNE EN ISO 11058 | 0,130 | m/s |
| | | Capacidad de flujo al agua en el plano | θ | UNE EN ISO 12958 | 1,00 x10⁻⁶ | m²/s |
| | | Porometría (Tamaño de poro) | O_{90} | UNE EN ISO 12956 | 80 | µm |



[www saieuropa.es](http://www.saieuropa.es)

Fabricantes y aplicadores de sistemas de impermeabilizacion

CATALOGO ® 2010

LISTA DE PRECIOS GENERAL

- PRECIOS I.V.A INCLUIDO
- GASTOS DE ENVIO NO INCLUIDOS.

| PRODUCTOS | PRESENTACION EN ENVASES | PRECIOS |
|----------------------|---|-------------|
| EURO-LASTOTEC | EURO-LASTOTEC 40 Kg. EURO-LASTOTEC 20 Kg. | A consultar |
| EURO-LAST | EURO-LAST BOTE 20 kg EURO-LAST BOTE 10 kg | A consultar |
| EURO-LIT 100 | EURO-LIT 100 120 kg EURO-LIT 100 25 kg | A consultar |
| EURO-IMP | EURO-IMP BOTE DE 2 Kg. EURO-IMP BOTE DE 5 Kg | A consultar |
| EURO-MIN | EURO-MIN BOTE DE 10 Kg EURO-MIN BOTE DE 20 Kg | A consultar |
| EURO-FIX | EURP-FIX BOTE DE 5 Kg | A consultar |
| POLIFIBRAS | BOLSAS DE PAPEL O PLASTICO DE 500 grs. | A consultar |
| TELAST | ROLLOS DE 100 m2 - 90 grs. / m2 ROLLOS DE 200 m2 - 90 grs / m2 | A consultar |

WWW.SAIEUROPA .ES SE RESERVA EL DERECHO DE VARIAR LOS PRECIOS SIN PREVIO AVISO.

WWW.SAIEUROPA.ES ® 2010